

Votre contact PTSM 25 :
laetitia.grosperin@ch-novillars.fr

EDITO

Bonjour à tous,

Cette édition nous permet de vous informer des dossiers travaillés cette année et déposés en grande majorité en septembre 2023.

Cette lettre d'information laisse aussi une grande place à l'information sur le programme des SISM 2023 qui cette année est le reflet du maillage du territoire qui se construit au travers du PTSM

En vous souhaitant une bonne lecture.

Point d'étape du CTSM 25 pour 2023

P 1

FILIERE ENFANT ET ADOLESCENT
FILIERE ADULTE
FILIERE PERSONNE AGEE



BREF , enfin chez nous

P 4



SISM 2023

P 5

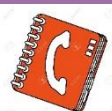


CINE DEBAT
RENCONTRE GRAND PUBLIC
SPECTACLE
PORTE OUVERTE
FORMATION
TEMPS FORT

Semaines d'information
sur
la santé mentale

GUIDE DES PARTENAIRE en SANTE MENTALE 2023

téléchargeable sur : <http://www.ch-novillars.fr/letablissement/ptsm.html>





Les actions réalisées pour 2023

Cette année écoulée a encore été prolifique en projets et actions. Fin octobre, ce seront pas moins de 37 projets qui ont été travaillés dont 23 ont été remontés à nos différents porteurs des politiques publiques : ARS, DRETSPP, DRESTT, Département, Grand Besançon Métropole... Certains projets travaillés conjointement sur 2022 et 2023 ont abouti ; d'autres sont encore au travail et demanderont encore du temps. Voici donc un état des lieux des projets 2023.

• **PROJETS SUR LA FILIERE ENFANT ADOLESCENT :**

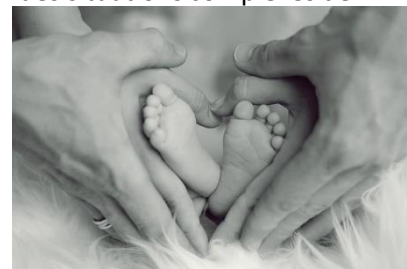


Moyens obtenus en 2023 sur des projets 2022 :

- Renforcement du CGI Haut Doubs et pérennisation de l'équipe de liaison pédiatrie / pédopsychiatrie CHN (recrutements réalisés) ;
- Renforcement du dispositif DAPEH avec création d'une offre de répit (partie encore en cours de finalisation) BFC et ADDSEA ;
- Renforcement de l'unité père mère bébé de Besançon CHN (recrutements en grande partie réalisés)
- Création de consultations de psychologue au CHU (en cours de recrutement).

Dispositifs nouveaux ouverts en 2023 sur des projets 2021 (en lien avec les délais pour réussir à recruter les équipes)

- Création de l'équipe mobile de périnatalité du CHU pour un suivi des situations complexes de natalité du département.



Projets nouveaux travaillés en 2023

- **CHN :**
 - Renforcement CGI Rue des Jardins et Haut Doubs ;
 - Création unité de soins systémie.
- **CHI-HC**
 - Renforcement soins périnatalité.
- **CHU**
 - En cours de finalisation création de consultations TCA obésité.





PROJETS SUR LA FILIERE ADULTE:

Moyens obtenus en 2023 sur des projets 2022 :

- Renforcement CMP Bisontin CHN (recrutements réalisés) ;
- Création de consultations de psychologue au CHU (en cours de recrutement) ;
- Création d'un service de médecine générale et création de consultations pour les patients en hôpital de jour et en foyer post cure CHN ;
- Pérennisation des renforts CMP Haut Doubs.

Moyens obtenus en 2023 sur des projets 2023 :

- Création de consultations de psychologue au sein des hébergements d'urgence Bisontins (abris de nuit, lit halte soins santé, appartement femme victime...) EMPP CHN ;
 - Création de consultations de psychologue au sein des CHR, abris nuit, LASS. ADDSEA Haut Doubs ;
- Ces mesures nationales seront étendues en 2024 avec une remontée des besoins effectuée en 2023 avec l'ensemble des CHR du Doubs et l'association solidarité Femme ;

- Financement d'ilots de rencontres et d'espaces sensoriels dans le parc du CHN.

Projets nouveaux travaillés en 2023

- Renforcement CMP (Bisontin CHN et Haut Doubs CHI-HC) ;
- Renforcement CAP-UP (consultations de psychiatrie sur orientation médicale de médecin généraliste en alternative aux urgences) CHN ;
- Renforcement de l'ethnopsychiatrie et création d'un centre de référence départementale CHN ;
- Création d'une équipe mobile de psychiatrie à Planoise intégrant des pair aidants CHN ;
- Création Plateforme téléphonique de conseils et d'appui sur les traitements médicamenteux des troubles psychiatriques à destination des professionnels de santé, des patients et des aidants CHN
- Création de postes de pair-aidant au sein de l'EMTAA CHN ;
- Création d'une équipe mobile handicap CHI- HC ;
- Création de postes de pair-aidant dans le parcours de réhabilitation psychosociale CHI-HC ;
- Avec les SIAE appui aux dossiers de subventions pour pérenniser et augmenter le dispositif de consultation psychologues sur Besançon et le Haut Doubs ;
- Projet de renforcement du GEM de Valdahon et Baumes les Dames FLOREAL ;
- Renforcement temps psychiatre et psychologue au SUMPS ;
- Financement de colloque de réhabilitation psychosociale ;
- Financement de parcours sportif.



Des évaluations de dispositifs innovants travaillés en 2023 pour l'EMILAH (équipe de psychiatrie pour patient handicapé en ESMS) et l'EMTAA (équipe de soins jeunes de 15-25 ans). Ces dispositifs mis en place pour 3 ans dans le cadre des fonds d'innovation en psychiatrie ont été évalués selon les protocoles ANAP. Nous espérons sincèrement que ces dispositifs dont les équipes ont pu démontrer la pertinence en termes de repérage précoce, d'alternative à l'hospitalisation et l'amélioration du parcours de vie seront pérennisés, voir étendus au territoire aujourd'hui non couvert.



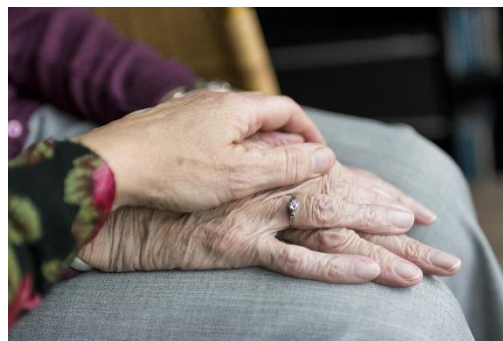
• **PROJETS SUR LA FILIERE PERSONNE AGEE :**

Moyens obtenus en 2023 sur des projets 2022 :

- Financement d'un programme de prévention des chutes lors des hospitalisations (recrutement de l'équipe réalisé)
- Création d'un poste d'infirmier en pratique avancée (recruté)

Projet en attente d'arbitrage en 2023

Création d' UPHV



Projets nouveaux travaillés en 2023

- Création d'un CMP Bisontin CHN
- Création d'une équipe mobile de psychiatre de la personne âgée CHI- HC



Le programme BREF propose aux proches de patients souffrant de troubles psychiatriques, une approche respectant l'esprit de la psychoéducation sous la forme d'un programme court en 3 séances. Chaque famille est reçue individuellement par un binôme soignant n'intervenant pas dans la prise en charge du patient.

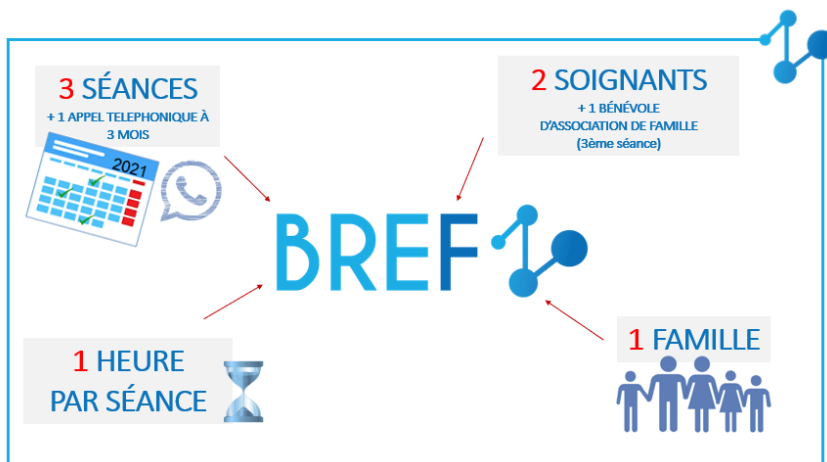
Nous travaillons en nous appuyant à la fois sur des échanges libres et sur des cartes illustrées permettant d'aborder diverses thématiques et d'amorcer les discussions.

La première séance permet aux proches de **relater leur parcours**, d'exprimer leurs difficultés, leurs ressentis et leurs questionnements. Au cours de la deuxième séance, **les échanges portent sur le proche malade**, sa pathologie, le diagnostic, la prise en charge, l'organisation des soins. La troisième séance **se recentre à nouveau sur les proches**. Un membre de l'UNAFAM peut rejoindre le binôme soignant et co-animer cette dernière séance, c'est un point fort permettant des échanges plus riches. Le soutien de pair à pair favorise la prise de conscience par les familles du besoin d'être aidé pour devenir aidant. Cela favorise également le lien avec les associations de familles et les autres structures proposant des interventions pour les aidants.

Enfin, **trois mois** environ après le dernier rendez-vous, un membre de l'équipe rappelle les participants pour faire le point sur ce qui s'est passé depuis la dernière rencontre, éventuellement répondre à de nouvelles interrogations, évaluer le programme, remotiver les participants à prendre contact avec les associations de familles et à ne pas rester seuls.

Ce programme était attendu depuis longtemps par l'UNAFAM sur notre territoire, depuis cette année il est enfin déployé par le CHU via le centre support de réhabilitation psychosociale et le CHN via son dispositif de l'EMTAA (équipe de transition vers l'âge adulte) grâce à une première formation en début d'année. Une trentaine de professionnels supplémentaires seront formés également en novembre.

L'objectif étant dès 2024 de pouvoir programmer le maximum de sessions et ainsi le proposer au plus grand nombre de famille.





Semaines d'information SUR la santé mentale

Comme vous le savez cette année, le collectif SISM s'est renforcé pour pouvoir mener des actions auprès de la population sur l'ensemble du territoire du Doubs. Grâce entre autres aux animatrices des contrats locaux de santé (CLS) et des acteurs des Communautés Professionnelles de Territoire en Santé sont en train d'organiser de nombreuses actions dans les secteurs ruraux. Sans être exhaustifs voici la présentation des évènements phares de cette année :

Projection du Film « the SON » avec un débat en fin de projection entre le spectateur et des professionnels du soins du Centre Hospitalier de Novillars (médecin de CMP, professionnels de la Maison des Adolescents), et des proches et usagers concernés par la thématique.

Nicolas a dix-sept ans et semble avoir du mal à vivre.
Il n'est plus cet enfant lumineux qui souriait tout le temps.
Que lui est-il arrivé ?
Et pourquoi ne va-t-il plus en cours ?
Dépassée par les événements, sa mère ne sait plus quoi faire,
et Nicolas demande à vivre chez son père.
Ce dernier va tout faire pour tenter de le sauver et lui redonner
le goût de vivre.
Or, peut-on vraiment sauver quelqu'un d'autre que soi-même ?



Séances le :

Lundi 9 octobre au cinéma d'ORNANS 20h

Mercredi 11 octobre au cinéma de VALDAHON 14h

Mercredi 18 octobre au cinéma de BAUME LES DAMES 20h

sur réservation au 03 81 84 75 81

JEUDI 19 octobre au cinéma Victot Hugo BESANCON 19h



ACTION SALUT COMMENT VAS-TU ?

C'est quoi au juste cette action du CLSM du Grand Besançon et qui s'essaime cette année sur le territoire.

L'objectif est simple : accrocher le chaland qui est autour de nous pour tout autre chose. Ainsi nous nous installons sur les marchés, les foires, vide greniers, à côté des files pour aller manger au self de la cantine comme ce sera le cas pour les jeunes du lycée Pasteur cette année. L'objectif étant de sensibiliser le public quelques minutes sur les questions de santé mentale grâce à la mobilisation d'infirmiers, de psychologues, d'animateurs de GEM, de formateurs PSMM.

En dehors d'un stand toujours bien fourni en café, thé et gourmandises, nous avons créé un petit jeu attractif. Pour cela nous proposons 5 dessins d'émotion (euphorie, contentement, tristesse, colère, lassitude) et nous demandons de poser une gommette sur l'émotion du jour, puis nous leur proposons des post it pour répondre à ces deux questions :

Comment sais-tu que ta santé mentale est bousculée ?

Tu fais quoi pour prendre soin de ta santé mentale ?

L'ensemble des échanges en découlant sont propices à présenter les ressources de notre territoire, tant en tant qu'offre de soins, que lieux associatifs et ressource numériques.

Des brochures « psycom », des partenaires du secteur, des programmes Etucare sont aussi mis à disposition.

C' est un outil simple et facile à animer, percutant car les discussions sont toujours riches et qui cette année c'est dupliqué en zone plus rurale.

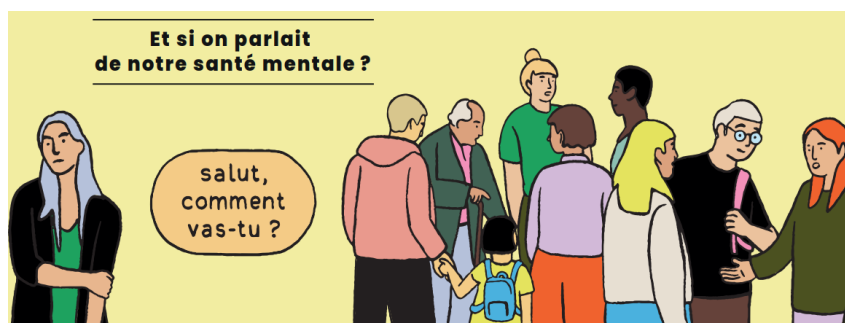
Vous souhaitez venir le tester en direct et peut être le dupliquer aussi l'année prochaine ?

Rejoignez les animateurs les :

Mercredi 11 octobre matin à la foire de VALDAHON

Mercredi 18 octobre matin à la foire de SAINT VIT

Jedi 19 octobre matin aux halles de MORTEAU



PARLER SANTE MENTALE A TRAVERS

L'ART

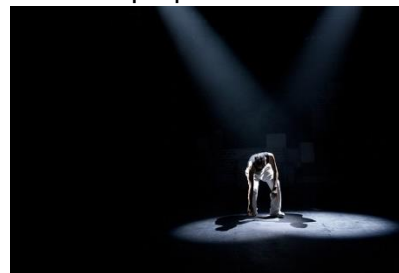


L'expression artistique cette année a largement été mise en avant pour accompagner les actions de destigmatisation et d'information sur la santé mentale.

Ainsi plusieurs artistes et compagnies se sont associés aux conseils locaux de santé pour vous proposer des temps de spectacles sur tout le département.

Nous invitons donc le plus grand nombre à nous rejoindre :

Le vendredi 13 octobre à 20h *POUR UN PUBLIC AVERTI + de 16 ans conseillé* Espace Socio culturel Etalans. *Cet artiste, seul sur scène dans ce spectacle « NOUS » vous fera partager son univers, ses questionnements. Vous partagerez ses rires et ses larmes, ses humeur, hallucinations, euphorie et désespoir. Un temps convivial vous sera proposé à la fin du spectacle pour poursuivre les échanges.*



Le samedi 14 octobre à 20h *au THEATRE, Rue de la Côte à Orchamps-Vennes* Cette compagnie vous propose un **théâtre forum** pour vous faire vivre 6 situations qui parlent de santé mentale en passant du dramatique au rire le public sera invité à se questionner par rapport à son propre rapport à sa santé mentale. Tout public.

Le jeudi 19 octobre à 14h, les personnes de plus de 60 ans avec ou sans accompagnant sont invités à un **spectacle « La retraite de Babeth »** qui leur est dédié. Une sensibilisation tout en humour et pleine d'espoir sur la vie des séniors. Sur Réservation au 03 81 25 17 60.

Enfin, l'art c'est aussi la lecture de poèmes ou textes qui sera proposée dans des Ehpad du département par les adhérents du GEM de Floréal, la réalisation d'une fresque dans le cadre des animations du CLS Portes du Haut Doubs, **d'atelier d'art thérapie** proposé lors de la journée du Réemploi à Nods le dimanche 15 octobre.

Le CLSM et la Maison des Ados vous invitent également à un **atelier d'écriture** le samedi 14 octobre à Maison de quartier Nelson Mandela, 13 av Ile de France—Besançon de 10h à 18h.

DE NOMBREUSES PORTES OUVERTES

Afin de faire connaître au mieux nos nouveaux lieux de soins ou d'accueil de personnes en souffrance publique, un certain nombre de lieux vous seront ouverts lors des SISM.

Les invités au Festin vous invite ainsi à découvrir :

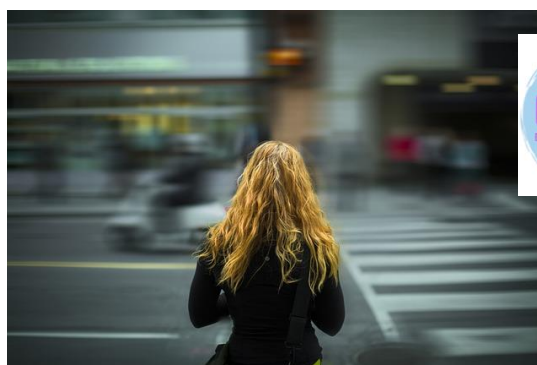
Le GEM la Fontaine, 10 rue de la Cassotte, Besançon dans le cadre d'une Exposition photos festival Grain d'Pixel, de 10 h à 17 h 30 en semaine.

Le nouveau lieu convivial de Baume les Dames qui a pour objectif de proposer un nouveau dispositif de soutien pour les personnes en isolement sur le secteur du Doubs Baumois

Ouverture : les jeudis 12 et 18 octobre, vendredis 13 et 20 octobre de 10h à 12h et 14h à 18h au 8 avenue du Général Leclerc.



L'équipe mobile de transition vers l'âge adulte, qui est une équipe de soins innovante sur notre territoire prend en soin des patients de 15 à 25 ans. Elle se propose de vous faire découvrir son accompagnement, ses modalités de soins et le travail de maillage qu'elle peut mettre en place pour limiter l'impact de la maladie dans le parcours de vie des jeunes. Venez les rencontrer le mercredi 18 au 5 boulevard Diderot à Besançon entre 15 et 19h.



Enfin, **L'UNAFAM** vous invite à un café matinal dans ses locaux, 7 avenue de Montrapon à Besançon, le samedi 21 octobre pour vous présenter son rôle de soutien des aidants et proches de personnes en souffrance psychique.



DES TEMPS DE FORMATION ET D'INFORMATION

Les SISM se sont aussi des temps pour les professionnels. Cette année un accent fort a été mis pour proposer des formations aux professionnels de tous les territoires.

Ainsi, l'IREPSS propose aux professionnels de l'enfance et la petite enfance une formation sur les compétences psychosociales auprès des professionnels du Doubs Central les 12 et 13 octobre et le 12 octobre à Valdahon.

Addiction France viendra faire une sensibilisation à l'addictologie et une Présentation du groupement addictions Franche-Comté aux membres de la CPTS du Doubs Central le 16 octobre à 20h.

Un Groupe ressources Rés'ado pour les professionnels du Haut Doubs sur la thématique des dispositifs d'urgence en santé mentale et le risque suicidaire sera proposé le 12 octobre après-midi.

Une conférence sur les ruminations ; Quand les pensées involontaires tournent en boucle, comment comprendre ce symptôme et y faire face , rencontre le jeudi 12 octobre 20h au 20 rue Lieutenant Henri Bourlier, L'Isle sur le Doubs.

Une soirée de sensibilisation aux artisans et entrepreneurs sur leurs dispositifs de soutien avec l'association Casques bleus, APESA, AST25 le jeudi 12 octobre à Valdahon à 18h30.

Une sensibilisation à la santé mentale lors de l'AG de la CPTS de Baume les Dames le 18 octobre à 18h

Une information aux membres de la CPTS porte du Haut Doubs à Avoudrey le 12 octobre à 20h sur : « gérontopsy : troubles du comportement d'origine psychiatrique de la personne âgée - traitements et solutions de suivi adapté, notamment à domicile ? »

Pour vous inscrire sur ces temps merci de prendre contact avec votre animatrice CLS :

Pays Doubs central	Sarah ARBEZ	s.arbez@doubscentral.org
Grand Besançon	Stéphanie THOMAS	stephanie.thomas@besancon.fr
Pays Loue Lison	Delphine BOBILLIER	d.bobillier@cclouelison.fr
Portes du Haut Doubs	Lina KOVACIC	l.kovacic@portes-haut-doubs.fr
Pays Horloger - Pays du Haut Doubs	Marie NEZET	marie.nezet@parcdoubshorloger.fr

DES TEMPS FORTS

Les SISM se sont aussi des temps forts qui vont mobiliser un grand nombre d'acteurs.

Cette année, au vu de la réussite de l'année dernière la **MARCHE GOURMANDE ET INFORMATIVE** de Pontarlier a été renouvelée. L'objectif de cette petite randonnée en partie accessible aux personnes à mobilité réduite a pour objectif de nourrir les papilles et l'esprit grâce à des stands de découvertes tout au long du parcours. Cette manifestation portée par l'Association Escale qui regroupe patients et soignants du Grand Vallier vous a concocté un circuit tout en surprises.

Venez donc vous dégourdir les jambes et venir à la rencontre de tous les professionnels et bénévoles qui se sont mobilisé pour vous offrir un large panel d'informations le dimanche 15 octobre matin.



L'association ARGOS2001, cette année a souhaité mettre un accent fort sur l'importance de l'accès et du maintien à l'emploi pour les personnes en souffrance psychique. Ainsi le vendredi 20 octobre, **une table ronde sur emploi et santé mentale « un défi pour demain »** est organisé à la CCI de Besançon de 9h à 13h30 avec des témoignages de réussite de parcours professionnel et la présentation des Clubs House, dispositif innovant d'expérimentation de lien entre employeurs et personnes en souffrance psychique en recherche d'emploi. Un apéro cocktail vous sera offert en présence de stands d'information de structures d'appui à l'emploi : SIAE, CAP Emploi, L'Activateur, ADNA, insertion+.... Sur INSCRIPTION : my.weezevent.com/emploi-sante-mentale-et-qualite-de-au-travail-un-defi-pour-demain?



Enfin, le 3 novembre après midi, les **Groupes d'Entraide Mutuelle** proposent un après-midi de convivialité autour de jeu collaboratif. Ce temps permettra de faire découvrir ce que sont ces lieux ressources dans le parcours de réhabilitation psychosociale. Et parce que les adhérents sont ceux qui en parlent le mieux, venez les rencontrer à la Salle Proudhon, 2 place du théâtre de Besançon à partir de 14h.

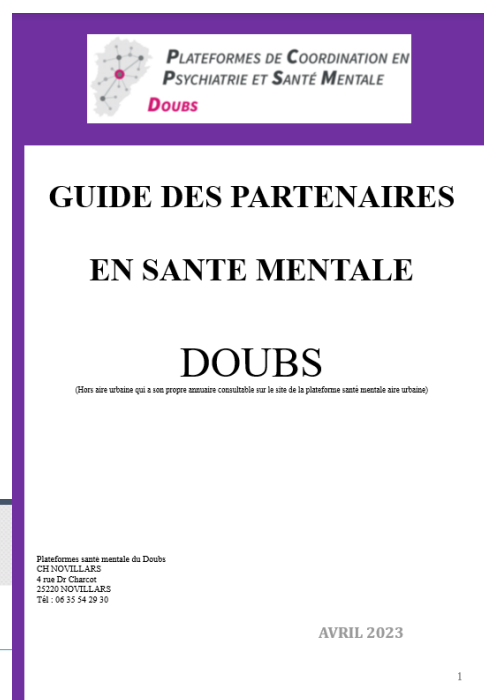


MISE A JOUR ANNUAIRE : GUIDE DES PARTENAIRES EN SANTE MENTALE 2023

Le guide des partenaires en santé mentale version 2023 est paru.

Vous pourrez télécharger la version 2023 via ce lien


<http://www.ch-novillars.fr/letablissement/ptsm.html>




CENTRE HOSPITALIER
de Novillars

L'ÉTABLISSEMENT

CONTACTEZ- NOUS

 CH de Novillars
4, rue du Doct
Charcot
25220 Novillars

 +33 (0)3 81 60 58
00

 secretariat.direction.
novillars@gpmsdou
bsjura.fr

Voir sur la carte

Accueil › L'établissement › Plateforme territoriale en santé mentale

Plateforme territoriale en santé mentale



PLATEFORMES DE COORDINATION EN
PSYCHIATRIE ET SANTE MENTALE
DOUBS

La plateforme du Doubs couvre le département en dehors de l'aire urbaine disposant de sa propre plateforme.

Ce dispositif a pour objectif :

1) D'assurer une meilleure articulation des actions de prévention, de soins et d'accompagnement :

TRAVAIL DE COORDINATION DE RÉSEAU

– améliorer le repérage en amont pour une meilleure prise en charge,

– améliorer la coordination et l'accompagnement

– rendre lisible et améliorer les interfaces entre les différents champs et les différents secteurs

Pour ce faire, nous mettons à votre disposition un annuaire en santé mental réactualisé

annuellement en juin et téléchargeable sur ce lien : [ANNUAIRE-PARTENAIRE-SANTE-MENTALE](#).